

SUS316 ボールプランジヤ

耐蝕試験結果

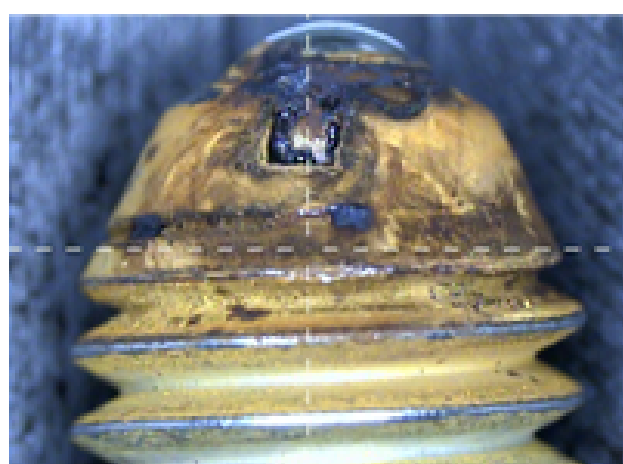


試験時間：96h

試験方法：塩水噴霧（塩化ナトリウム 50±5g/L）

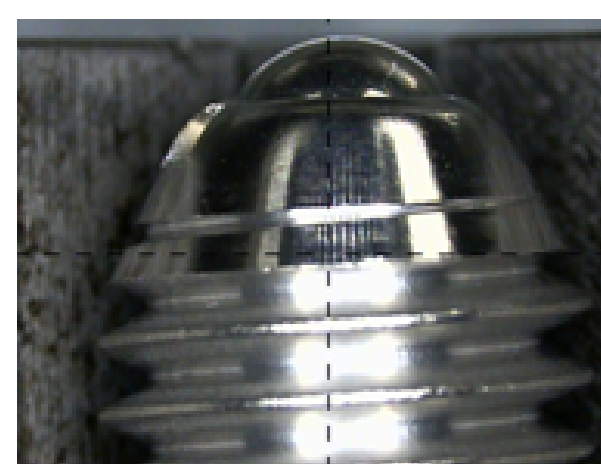
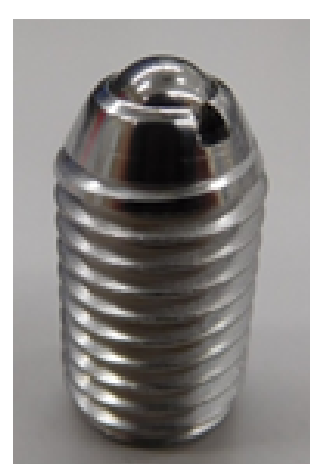
塩水浸漬（5%塩化ナトリウム溶液）

従来品（SUS304相当材）

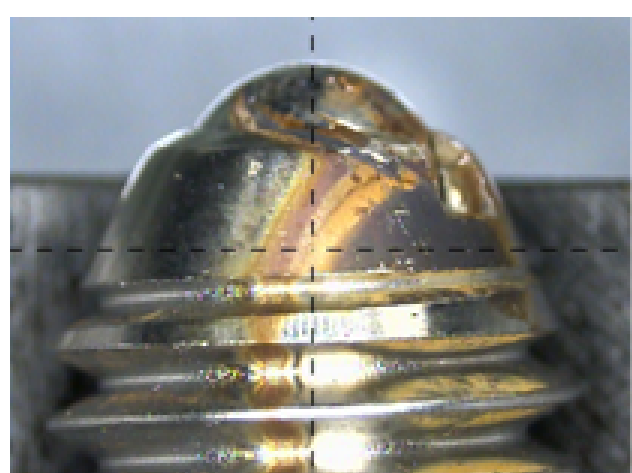
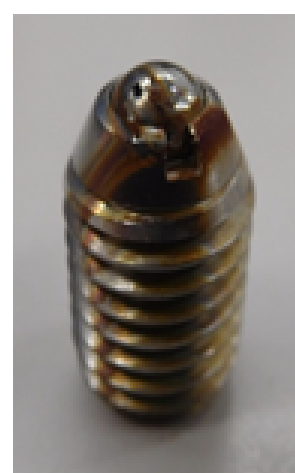


塩水噴霧試験 縦置き XM-7

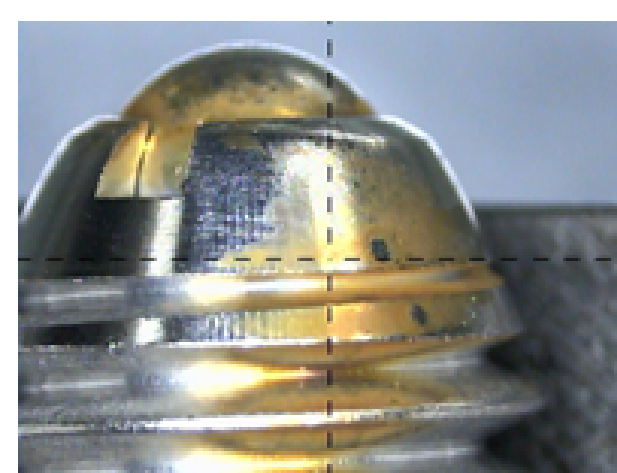
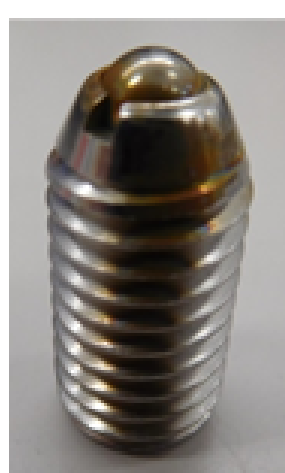
新製品（SUS316）



塩水噴霧試験 縦置き SUS316



塩水浸漬試験 横置き XM-7



塩水浸漬試験 横置き SUS316



従来品ではボールに
クレーターが発生する個体も…

塩水浸漬試験 横置き XM-7

高耐蝕を実現！

型式		取付形状				ボール				L	軽荷重用		重荷重用		極重荷重用		
		マイナス溝		六角穴		SUS440C		SUS316			荷重(N)		荷重(N)		荷重(N)		
Type	M (並目)	n	ℓ	B	ℓ	d	S	d	S		min.	max.	min.	max.	min.	max.	
マイナス溝	六角穴	2	0.5	0.7	-	-	1	0.2	1	0.2	5	0.54	1.09	0.98	1.95	—	—
		3	0.5	0.9	1.5	2	1.5	0.5	1.55	0.5	9	0.33	0.65	0.98	1.95	1.03	2.75
		4	0.6	1	2	2.5	2.5	0.8	2.5	0.8	12	0.76	1.63	2.03	4.74	2.68	9.83
		5	0.8	1.1	2.5	3	3	0.8	3	0.8	14	1.38	3.23	3.43	8.01	5.45	19.97
		6	1	1.1	3	3.5	3	0.8	3	0.8	15	1.93	5.02	3.22	11.8	9.08	23.61
		8	1.2	1.2	4	5	4	1	4	1	18	3.13	6.25	5.7	13.85	8.58	30.03
		10	1.6	1.5	5	6	5	1.2	5	1.2	19	3.31	8.27	5.92	14.81	2.72	35.4

※極軽荷重はございません。

※荷重(N)は設計上の参考値です。荷重min.は初期荷重、max.はボールを最大限沈めたときの荷重です。(kgf=N×0.101972)

※M2の取付形状は、マイナス溝のみです。六角穴はございません。

※M2の荷重は、軽荷重・重荷重のみになります。

お問い合わせ

エムアールエム株式会社

TEL : 0586-85-7132

FAX : 0586-85-7134